

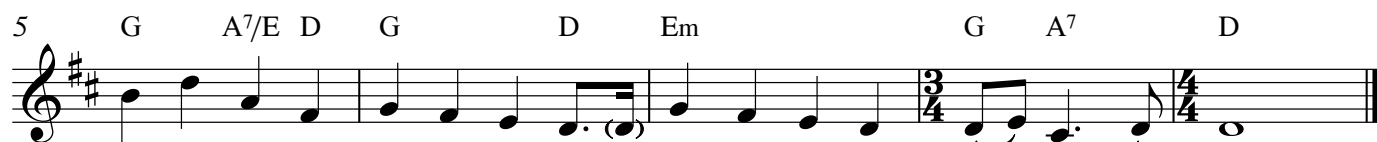
Tarno giesmė

vertė Milda Žukienė

Richard Gillard



Leis - ki bū - ti Tau tar - nu kaip Kris - tus no - riu bū - ti Tau
Pi - li - gri - mai mes šioj že - mėj tik pra - ei - viai ke - ly - je
Juok-siuos aš, jei juok - sies Tu____ jei - gu verk - sim, tai a - bu
Aš už - deg - siu Kris - taus švie - są Ta - vo sie - los nak - ty - je
Kai Dan - guj gie - do - sim Die - vui bus pil - nat - vė at - ras - ta



Vieš-pa - ties mel - džiu ma - lo - nės kad leis - čiau būt ir Tau_ Tar - nu
tu - rim sau - go - ti viens ki - tą____ neš - da - mi kar - tu____ naš - tas
lai - mė ir kan - čias da - lin - sim____ kol ke - liau - jam šia____ že - me
ne - pa - lei - siu Ta - vo ran - kos ir pa - guo - siu ra - my - be
že - mės ke - lias mūs nu - ei - tas____ Kris - taus mei - lėj ir____ kan - čio - je

